

ESPECIFICACIONES

| | |
|-----------------------------------|---|
| Motor de combustión interna | 2.0T |
| Desplazamiento (cm ³) | 1,969 |
| Potencia máxima (HP) | 235 @ 5,500 rpm |
| Torque máximo (Nm) | 350 @ 1,800-4,500 rpm |
| Estándar de emisiones | Euro V |
| Tipo de gasolina | 91 octanos |
| Transmisión | Automática - 8 velocidades |
| Modos de manejo | Intelligence / Eco / Comfort / Sport / Snow / Off-Road / Sand |

| | |
|---|------------------------------|
| GF | |
| Aceleración 0-100 km/h (segundos) | 8.4 |
| Control de amortiguación continuo (CCD) | • |
| Dirección eléctrica asistida (EPS) | • |
| Suspensión delantera / trasera | Tipo MacPherson / Multi-link |
| Tracción | AWD |
| Velocidad máxima (km/h) | 215 |

DIMENSIONES Y CAPACIDADES

| | |
|--|---------------------------------|
| GF | |
| Altura sobre el suelo (mm) | Con carga: 180 / Sin carga: 210 |
| Largo / Ancho / Alto (mm) | 4,770 / 1,895 / 1,689 |
| Distancia entre ejes (mm) | 2,845 |
| Ancho entre vías: delantera / trasera (mm) | 1,610 |
| Radio de giro (m) | 5.9 |
| Capacidad de cajuela (L) Asientos en posición / plegados | 562 / 1,320 |
| Capacidad de tanque de combustible (L) | 62 |
| Capacidad de pasajeros | 5 |
| Llantas y rines de aluminio | 245/45 R20 |
| Llanta de refacción | Temporal |
| Peso vehicular (kg) | 1,770 |

CARACTERÍSTICAS EXTERIORES

| | |
|--|---|
| GF | |
| Antena tipo aleta de tiburón | • |
| Cajuela con apertura eléctrica de altura regulable y apertura manos libres | • |
| Especiosidad exterior calefactados | • |
| Especiosidad exterior con ajuste y plegado eléctrico | • |
| Faros delanteros LED con iluminación automática | • |
| Faros traseros LED de posición | • |
| Función de verano con llave inteligente | • |
| Iluminación automática de aproximación y salida | • |
| Iluminación de cortesía al piso | • |
| Limpaparabrisas frontal con sensor de lluvia | • |
| Limpaparabrisas trasero | • |
| Llave inteligente - entrada / salida | • |
| Luz LED de marcha diurna | • |
| Rieles en el techo | • |
| Techo panorámico con vidrio corredero frontal | • |
| Vidrios delanteros acústicos (parabrisas y puertas delanteras) | • |
| Vidrios traseros de privacidad | • |

CARACTERÍSTICAS INTERIORES

| | |
|--|---|
| GF | |
| Aire acondicionado automático de tres zonas con sistema inteligente de cabina fresca, sistema de control de calidad del aire y filtro CN95 | • |
| Asiento del conductor con ajuste eléctrico (8), ajuste lumbar eléctrico (4) y memoria | • |
| Asiento del conductor con función de masaje | • |
| Asiento del copiloto con ajuste eléctrico (4) con memoria y botonera de ajuste en respaldo | • |
| Asientos de segunda fila plegables 60:40 manualmente y con ajuste eléctrico de inclinación de respaldo | • |
| Asientos delanteros ventilados | • |
| Botón de encendido de motor | • |
| Cabeceras ajustables manualmente de 2 vías en todas las plazas | • |
| Cubierta de área de carga | • |
| Espejo retrovisor interior electrocromático | • |
| Iluminación LED ambiental multicolor | • |
| Puertos USB delanteros y traseros | • |
| Reposabrazos trasero central con portavasos | • |

COLOR EXTERIOR



GRIS BASALTO



NEGRO OBSIDIANA



BLANCO PORCELANA



VERDE ORIENTAL

COLOR INTERIOR



NEGRO CON GRIS

| | |
|---|---|
| • | Salida de aire acondicionado para segunda fila y control independiente |
| • | Toma de 12V delantera |
| • | Vestiduras de asientos con piel sintética perforada |
| • | Vidrios de un toque arriba/abajo con función antiaprisionamiento |
| • | Viseras para conductor y copiloto con espejo de vanidad iluminado y con mica UV |
| • | Volante con ajuste manual de altura y profundidad |
| • | Volante multifuncional forrado con piel sintética |

TECNOLOGÍA E INFOENTRETENIMIENTO

| | |
|----|---|
| GF | |
| • | Cargador inductivo para smartphone** |
| • | Chip procesador Qualcomm® Snapdragon 8155 |
| • | Conectividad Bluetooth®, CarPlay® wireless y función de espejo para teléfono inteligente** |
| • | Imagen panorámica de 540° |
| • | Panel de instrumentos TFT de 12.3" |
| • | Pantalla central de infoentretenimiento de 12.3" |
| • | Pantalla de entretenimiento para copiloto de 12.3" |
| • | Radio AM/FM |
| • | Sistema de audio HARMAN® INFINITY con 12 bocinas, incluye 2 bocinas en cabecera del conductor |
| • | Visualización Head-Up Display (HUD) |

SEGURIDAD

| | |
|----|--|
| GF | |
| • | Asistente de arranque en pendiente y control de descenso (HSA / HDC) |
| • | Asistente de frenado (BA) |
| • | Bolsas de aire frontales para conductor y copiloto |
| • | Bolsas de aire laterales para conductor y copiloto |
| • | Bolsas de aire laterales tipo cortina (2) |
| • | Cinturones de seguridad de 3 puntos en todas las plazas |
| • | Desempañador de vidrio trasero |
| • | Freno de mano electrónico (EPB) con Auto-Hold |
| • | Frenos delanteros de disco ventilado y traseros de disco sólido |
| • | Monitor de presión de llantas directo (TPMS) |
| • | Prevención antivuelco (ARP) |
| • | Recordatorio de cinturón de seguridad para todas las plazas |
| • | Seguro de niños en puertas traseras |
| • | Sensores de estacionamiento delanteros y traseros |
| • | Sistema antibloqueo de frenos (ABS) |
| • | Sistema de alarma e inmovilizador |
| • | Sistema de anclaje ISOFIX |
| • | Sistema de control de tracción (TCS) |
| • | Sistema de distribución electrónica de frenado (EBD) |
| • | Sistema electrónico de estabilidad BOSCH® (ESC) |

SISTEMAS AVANZADAS A LA CONDUCCIÓN - ADAS

| | |
|----|---|
| GF | |
| • | Advertencia de apertura segura de puertas traseras (DOW) |
| • | Advertencia de colisión trasera (RCW) |
| • | Advertencia de salida de carril (LDW) |
| • | Alerta de colisión frontal (FCW) |
| • | Alerta de tráfico cruzado trasero (RCTA) |
| • | Asistente de cambio de carril (LCA) |
| • | Asistente de mantenimiento de carril (LKA) |
| • | Asistente de mantenimiento de carril de emergencia (ELKA) |
| • | Control de velocidad cruceo adaptativo (ACC) |
| • | Control inteligente de luces altas (IHBC) |
| • | Control inteligente de velocidad cruceo (ICC) |
| • | Detector de punto ciego (BSD) |
| • | Frenado de emergencia autónomo (AEB) |
| • | Reconocimiento de señales de tráfico (TSR) |

2.0T AWD

| | Rendimiento (km/l)* | Emisiones CO2 (g/Km) |
|-----------|---------------------|----------------------|
| Ciudad | 11.30 | 213.86 |
| Carretera | 17.60 | 137.38 |
| Combinado | 13.47 | 179.44 |

MONJARO

2026



EL PODER DE CAMBIARLO TODO



Las especificaciones aplican para MONJARO 2026. Geely Auto México Corporation se reserva el derecho de efectuar cualquier modificación sin previo aviso con respecto a colores, versiones, equipos o especificaciones. Los colores mostrados pueden variar ligeramente de los colores reales por las limitaciones del proceso de impresión. Los rendimientos de combustible y emisiones de CO2 se obtienen bajo condiciones controladas de laboratorio, que pueden diferir o variar en condiciones de manejo diarias, debido a factores y condiciones externas tales como, de forma enunciativa y no limitativa, ambientales o geográficas. Lo anterior, dando cumplimiento a lo establecido en la NOM-163-SEMARNAT-SCFI-2023 y en la Ley para el Aprovechamiento Sustentable de la Energía. Este vehículo integra los dispositivos de seguridad obligatorios de conformidad con la NOM-194-SE-2021

**No todos los teléfonos inteligentes son compatibles, verificar disponibilidad en su modelo telefónico.

MONJARO

LO TIENE TODO



- ❖ Poderoso motor turbo de 2.0L litros con potencia de 235 caballos y torque de 350 Nm para aceleraciones decisivas
- ❖ Transmisión automática de 8 velocidades
- ❖ 7 modos de manejo: Intelligence, Eco, Comfort, Sport, Snow, Off-Road y Sand
- ❖ Control de amortiguación continuo para viajes cómodos
- ❖ Plataforma CMA con estándares de seguridad mundiales

CON UN DISEÑO EXTERIOR RADIANTE Y ELEGANTE, MONJARO COMBINA EL LUJO MODERNO CON LA FUNCIONALIDAD



• Faros delanteros y traseros LED con iluminación automática



• Espejos calefactados, plegables eléctricamente y con iluminación al piso.



• Rines de aluminio 20"

MONJARO BRINDA EL MAYOR CONFORT
GRACIAS A SU ESPACIOSA CAJUELA
Y A LOS ASIENTOS DE SEGUNDA FILA
PLEGABLES 60:40

Cajuela con apertura eléctrica de altura regulable •
y función manos libres

Respaldos de segunda fila con ajuste eléctrico •

LA COMODIDAD Y ELEGANCIA
DE MONJARO SE PERCIBIRÁ DESDE
EL SEGUNDO QUE LO ABORDAS.

• Techo panorámico con vidrio corredizo frontal



Head-Up Display con proyección
multi-información al parabrisas

Tablero Infinity Screen
de 3 pantallas

Encendido por botón con llave inteligente
de presencia y encendido a distancia

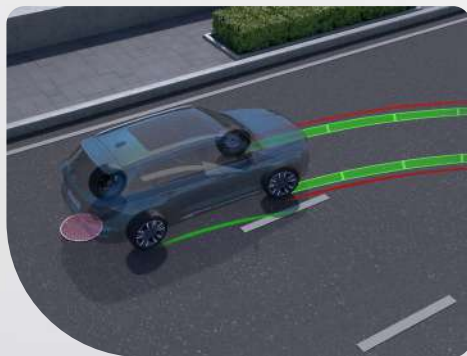
Asientos delanteros con ajuste eléctrico, memoria, •
ventilados y función de masaje para conductor

Iluminación LED ambiental multicolor •

Vidrios delanteros acústicos •

• Aire acondicionado automático de tres zonas
con filtro CN95

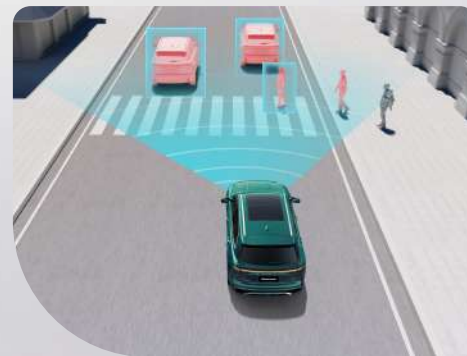
• Cargador inductivo para smartphone



• Imagen panorámica de 540° con guías dinámicas



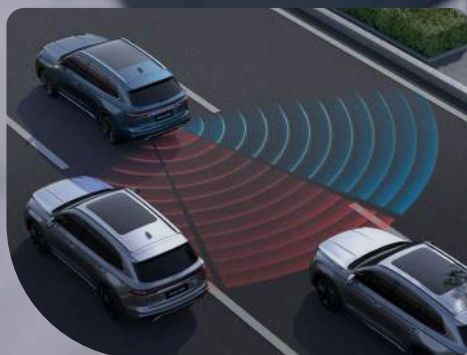
• Alerta de tráfico cruzado trasero (RCTA)



• Frenado de emergencia autónomo (AEB)



• 6 bolsas de aire (2 frontales, 2 laterales frontales y 2 tipo cortina)



• Detector de punto ciego (BSD)



- Techo interior y postes forrados en material tipo alcantara
- Pantalla de entretenimiento para copiloto de 12.3"
- Conectividad Bluetooth®, CarPlay® wireless y función de espejo para smartphone
- Sistema de audio HARMAN® INFINITY con 12 bocinas, incluye 2 bocinas en cabecera del conductor

GARANTÍAS:

- Defensa a defensa 5 años y/o 150,000 km lo que ocurra primero
- Tren motriz: motor y transmisión (8 años y/o 250,000 KMS lo que ocurra primero)
- Términos de servicio y restricciones

150 000 KM
5 AÑOS GARANTÍA

150 000 KM
8 AÑOS GARANTÍA

ROAD ASSISTANCE

¿QUÉ ES GEELY?



Geely Holding, fundada en 1986, ingresó al sector automotriz en 1997 y hoy es una de las marcas líderes de la industria. Desde 2012 figura en la lista Global 500 de Fortune y en 2023 fue reconocida por Brand Finance como una de las 10 marcas automotrices más valiosas, siendo la única empresa china en lograrlo. Con más de 140,000 empleados en el mundo, ha invertido más de 200 mil millones de RMB en innovación y desarrollo, fortaleciendo su liderazgo global.

MARCAS GEELY HOLDING

GEELY AUTO - ZEEKR - VOLVO - LYNK&CO - PROTON - LOTUS - LEVC - RADAR - LIVAN - POLESTAR



CENTROS DE DISEÑO Y DESARROLLO



CENTROS DE INVESTIGACIÓN



Hangzhou - China



Gothenburg - Sweden



Ningbo - China



Coventry - UK

CENTROS DE DISEÑO



Shanghai - China



Gothenburg - Sweden



Coventry - UK



Milan - Italy